

令和8年1月19日

生徒・保護者・教職員の皆様へ

学校法人 清真学園

「令和7年度 学校評価」のアンケート結果について

12月実施の「令和7年度 学校評価」のアンケートにつきまして、ご協力ありがとうございました。結果についてお知らせします。

*調査方法：Classiで質問を配信し、回答を提出してもらいました。

回答率 (%)	生徒	保護者	教職員
今年度	92.4	58.2	83.1
昨年度	77.6	55.0	66.2

- ・生徒の回答率が大幅に上がり、より実態を把握できた。
- ・保護者の方々の回答率が上がるように実施方法等を検討したい。

1. 生徒全体を通して

- ・⑤昨年同様、宿題や課題の分量や難易度についての否定的な意見が多い。
- ・⑫宿泊学習、修学旅行、海外研修などの校外学習について満足度に差が出ている。改善策等を考慮検討していきたい。
- ・⑬国際交流に関して昨年度より肯定的評価が増えた。
- ・安心安全な学校生活のため項目⑮⑯⑰⑱の否定的評価が減るように、より細やかな指導が必要。

2. 保護者について

- ・肯定的なご意見が多いが、⑫⑬の行事・課外活動等についてより一層のPRと説明を行い、満足度やニーズにこたえられるように努力していきたい。
- ・⑫～⑰の否定的意見が減るように、検討・改善を行いたい。

3. 教職員について

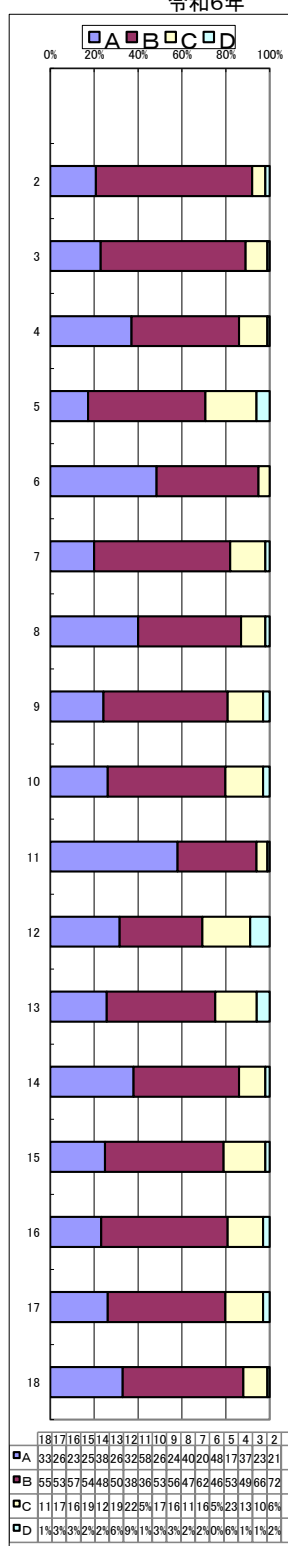
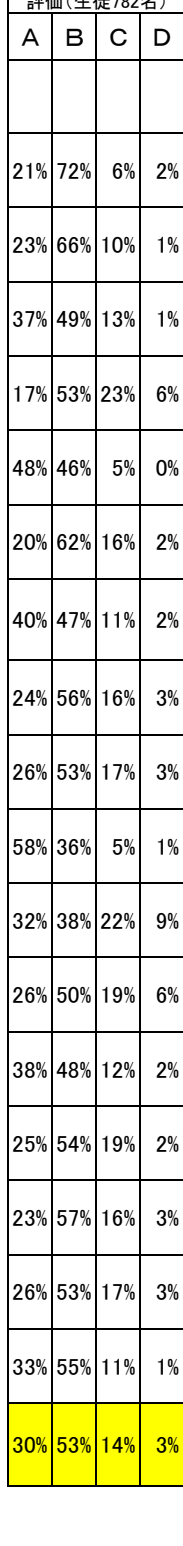
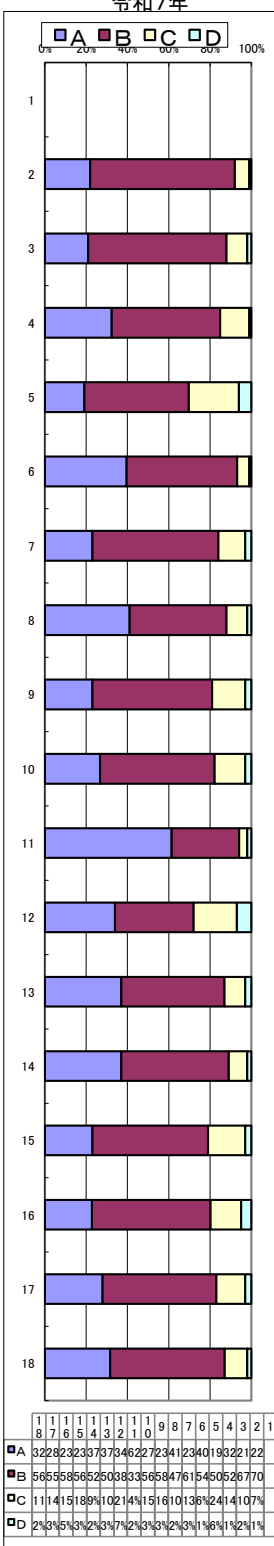
- ・①～⑥における生徒や保護者との数値の差がなくなるように、より多くの生徒の意見を参考に工夫していきたい。
- ・⑧の設備・教具の整備も更に進めていきたい。
- ・⑩学業と課外活動の両立できる環境をより一層整えたい。
- ・⑮基本的な生活習慣の指導について教員が一体となって指導していきたい。
- ・⑮～⑱の生活指導についてはより細やかな指導体制の充実をはかり、更に研鑽し生徒を支えていきたい。

今回の学校評価の結果をしっかりと分析し、どの項目においてもAの評価が増えるような学校運営を目指していきたい。

令和7年度 学校評価（生徒）

※ 評価は、A「よく当てはまる」、B「やや当てはまる」、C「あまり当てはまらない」、D「まったく当てはまらない」の4段階で行った。
 ※ 値は、小数点以下を四捨五入したため、合計が100%とならない場合がある。

番号	評価項目	内容	評価(生徒943名)				令和7年				評価(生徒782名)				令和6年			
			A	B	C	D	A	B	C	D	A	B	C	D				
1	所属																	
2	教員は、生徒の学力を正しく把握している	授業	22%	70%	7%	1%				21%	72%	6%	2%					
3	授業は、工夫されてわかりやすい	授業	21%	67%	10%	2%				23%	66%	10%	1%					
4	生徒が学習でつまづいた時、補習などの機会がある。	授業・課外	32%	52%	14%	1%				37%	49%	13%	1%					
5	普通の宿題や夏休みの課題などが、適切な分量・難しさである。	授業	19%	50%	24%	6%				17%	53%	23%	6%					
6	生徒が自分の考えをまとめたり、発表を行う機会がある。	授業	40%	54%	6%	1%				48%	46%	5%	0%					
7	教員が生徒の体力(運動能力)を正しく把握している	授業・課外	23%	61%	13%	3%				20%	62%	16%	2%					
8	学校生活で使用する設備・教員が整備されている。(映像・音響・実習・実験室・体育館・図書館など)	授業	41%	47%	10%	2%				40%	47%	11%	2%					
9	ホームルームや生徒会では、生徒が自主的に活動している。	特別活動	23%	58%	16%	3%				24%	56%	16%	3%					
10	学業と課外活動が両立できる環境にある	授業・課外	27%	56%	15%	3%				26%	53%	17%	3%					
11	体育祭、文化祭、芸術鑑賞会などの学校行事が充実している	特別活動	62%	33%	4%	2%				58%	36%	5%	1%					
12	宿泊学習、修学旅行、海外研修などの校外学習が充実している	授業・課外	34%	38%	21%	7%				32%	38%	22%	9%					
13	海外姉妹校との交流や授業などで、国際感覚を養う機会がある	授業・課外	37%	50%	10%	3%				26%	50%	19%	6%					
14	職業や進路について考えたり、大学などについての情報を得る機会がある	特別活動	37%	52%	9%	2%				38%	48%	12%	2%					
15	基本的な生活習慣(あいさつ・時間厳守・環境美化など)が、きちんと指導されている	生活	23%	56%	18%	3%				25%	54%	19%	2%					
16	不正やいじめ、トラブル」が起こった時に適切に対応している	生活	23%	58%	15%	5%				23%	57%	16%	3%					
17	生徒に悩みや困ったことがあった時、相談できる先生やスクールカウンセラーがいる	生活	28%	55%	14%	3%				26%	53%	17%	3%					
18	防犯、防災、交通事故防止など、安全に関する指導が行われている	生活	32%	56%	11%	2%				33%	55%	11%	1%					
全体		平均	31%	54%	13%	3%				30%	53%	14%	3%					



令和7年度 学校評価（保護者）

※ 評価は、A「よく当てはまる」、B「やや当てはまる」、C「あまり当てはまらない」、D「まったく当てはまらない」の4段階で行った。

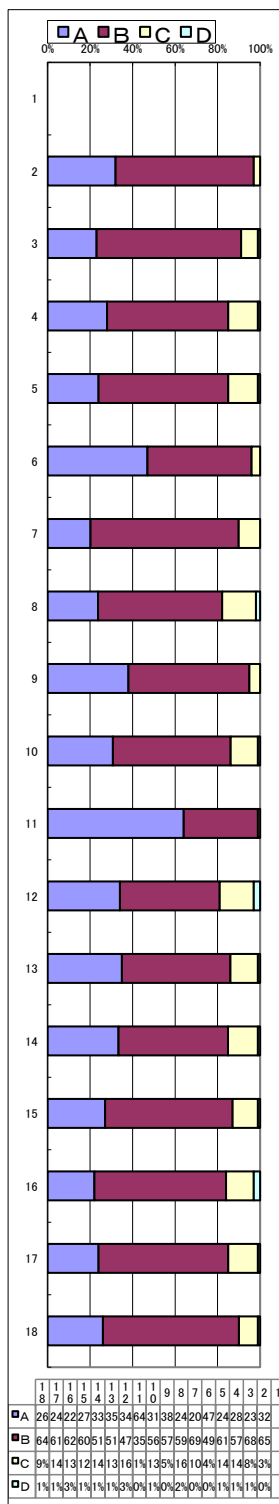
※ 値は、小数点以下を四捨五入したため、合計が100%とならない場合がある。

令和7年

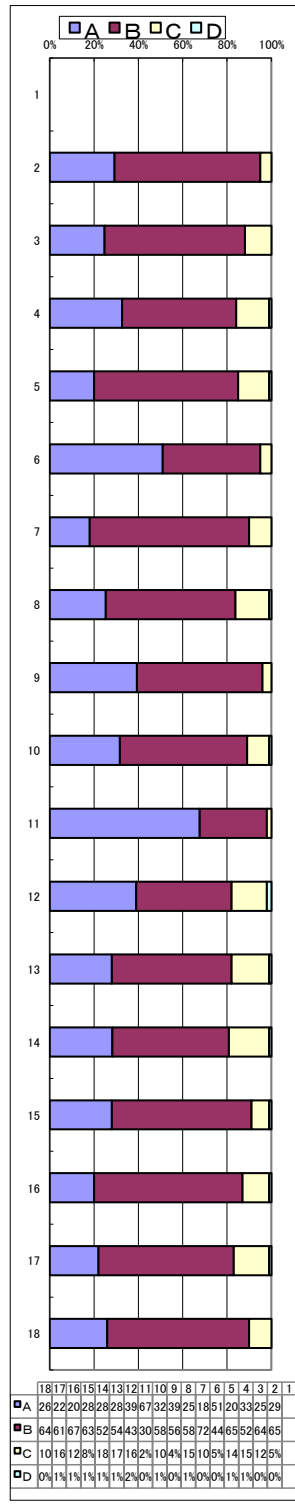
令和6年

番号	評価項目	内容
1	所属	
2	教員は、生徒の学力を正しく把握している	授業
3	授業は、工夫されてわかりやすい	授業
4	生徒が学習でつまずいた時、補習などの機会がある。	授業・課外
5	普段の宿題や夏休みの課題などが、適切な分量・難しさである。	授業
6	生徒が自分の考えをまとめたり、発表を行う機会がある。	授業
7	教員が生徒の体力(運動能力)を正しく把握している	授業・課外
8	学校生活で使用する設備・教員が整備されている。(映像・音響・実習・実験室・体育館・図書館など)	授業
9	ホームルームや生徒会では、生徒が自主的に活動している。	特別活動
10	学業と課外活動が両立できる環境にある	授業・課外
11	体育祭、文化祭、芸術鑑賞会などの学校行事が充実している	特別活動
12	宿泊学習、修学旅行、海外研修などの校外学習が充実している	授業・課外
13	海外姉妹校との交流や授業などで、国際感覚を養う機会がある	授業・課外
14	職業や進路について考えたり、大学などについての情報を得る機会がある	特別活動
15	基本的な生活習慣(あいさつ・時間厳守・環境美化など)が、きちんと指導されている	生活
16	不正やいじめ、トラブル」が起こった時に適切に対応している	生活
17	生徒に悩みや困ったことがあった時、相談できる先生やスクールカウンセラーがいる	生活
18	防犯、防災、交通事故防止など、安全に関する指導が行われている	生活
全体		平均

評価(保護者521名)				
A	B	C	D	
32%	65%	3%	0%	
23%	68%	8%	1%	
28%	57%	14%	1%	
24%	61%	14%	1%	
47%	49%	4%	0%	
20%	69%	10%	0%	
24%	59%	16%	2%	
38%	57%	5%	0%	
31%	56%	13%	1%	
64%	35%	1%	0%	
34%	47%	16%	3%	
35%	51%	13%	1%	
33%	51%	14%	1%	
27%	60%	12%	1%	
22%	62%	13%	3%	
24%	61%	14%	1%	
26%	64%	9%	1%	
31%	57%	11%	1%	



評価(保護者442名)				
A	B	C	D	
29%	65%	5%	0%	
25%	64%	12%	0%	
33%	52%	15%	1%	
20%	65%	14%	1%	
51%	44%	5%	0%	
18%	72%	10%	0%	
25%	58%	15%	1%	
39%	56%	4%	0%	
32%	58%	10%	1%	
67%	30%	2%	0%	
39%	43%	16%	2%	
28%	54%	17%	1%	
28%	52%	18%	1%	
28%	63%	8%	1%	
20%	67%	12%	1%	
22%	61%	16%	1%	
26%	64%	10%	0%	
31%	57%	11%	1%	



令和7年度 学校評価（教職員）

※ 評価は、A「よく当てはまる」、B「やや当てはまる」、C「あまり当てはまらない」、D「まったく当てはまらない」の4段階で行った。
※ 値は、小数点以下を四捨五入したため、合計が100%とならない場合がある。

番号	評価項目	内容	評価(教職員84名)				令和7年				評価(教職員72名)				令和6年				
			A	B	C	D	A	B	C	D	A	B	C	D	A	B	C	D	
1	所属																		
2	教員は、生徒の学力を正しく把握している	授業	12%	83%	4%	1%													
3	授業は、工夫されてわかりやすい	授業	13%	85%	1%	1%													
4	生徒が学習でつまずいた時、補習などの機会がある。	授業・課外	11%	75%	13%	1%													
5	普段の宿題や夏休みの課題などが、適切な分量・難しさである。	授業	6%	79%	14%	1%													
6	生徒が自分の考えをまとめたり、発表を行う機会がある。	授業	52%	45%	2%	0%													
7	教員が生徒の体力(運動能力)を正しく把握している	授業・課外	14%	80%	5%	1%													
8	学校生活で使用する設備・教具が整備されている。(映像・音響・実習・実験室・体育館・図書館など)	授業	12%	65%	23%	0%													
9	ホームルームや生徒会では、生徒が自主的に活動している。	特別活動	25%	62%	12%	1%													
10	学業と課外活動が両立できる環境にある	授業・課外	21%	68%	10%	1%													
11	体育祭、文化祭、芸術鑑賞会などの学校行事が充実している	特別活動	75%	25%	0%	0%													
12	宿泊学習、修学旅行、海外研修などの校外学習が充実している	授業・課外	49%	44%	7%	0%													
13	海外姉妹校との交流や授業などで、国際感覚を養う機会がある	授業・課外	42%	55%	4%	0%													
14	職業や進路について考えたり、大学などについての情報を得る機会がある	特別活動	31%	61%	7%	1%													
15	基本的な生活習慣(あいさつ・時間厳守・環境美化など)が、きちんと指導されている	生活	10%	49%	35%	7%													
16	不正やいじめ、トラブルが起こった時に適切に対応している	生活	25%	69%	4%	2%													
17	生徒に悩みや困ったことがあった時、相談できる先生やスクールカウンセラーがいる	生活	33%	63%	4%	0%													
18	防犯、防災、交通事故防止など、安全に関する指導が行われている	生活	21%	70%	8%	0%													
全体		平均	27%	63%	9%	1%													

